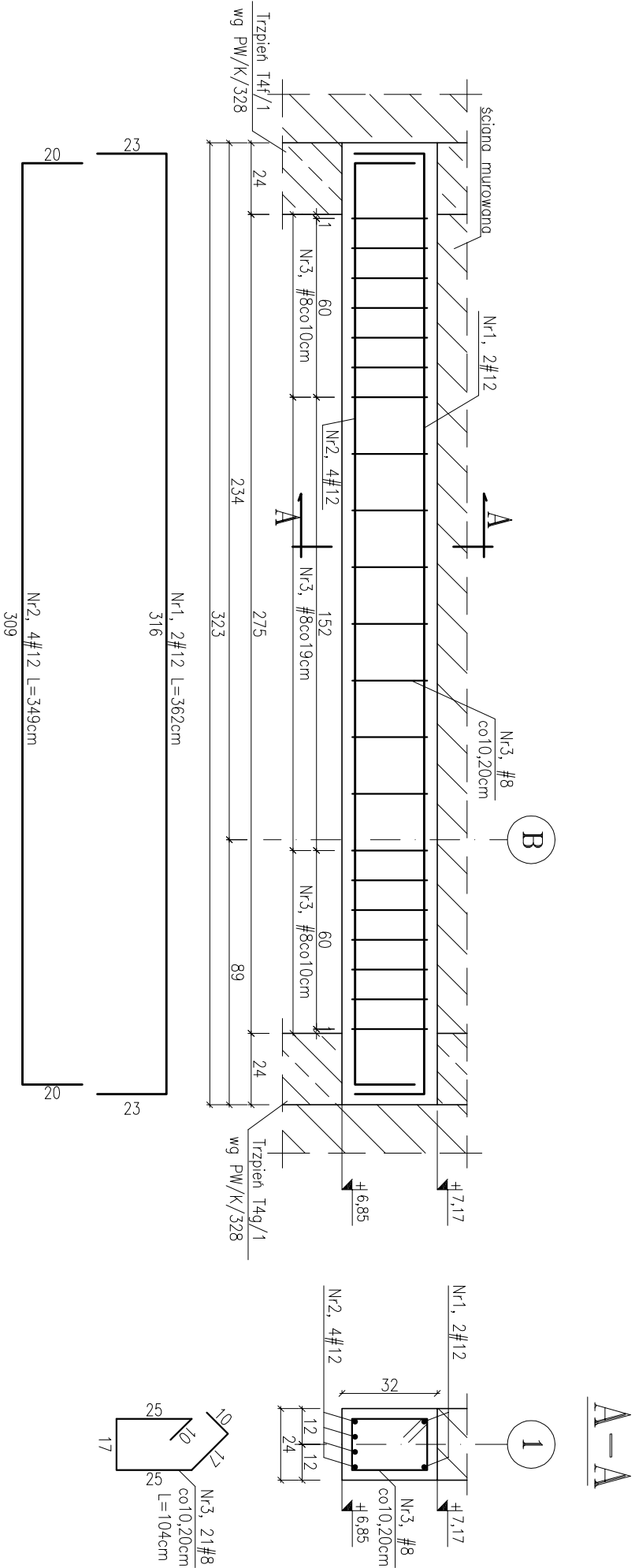



NADPROŻE N1/1 (24x32cm)



- Uwagi:
- Jakiegokolwiek zmiany oraz korekty, wynikające z zaistniałych warunków na budowie, konsultować z autorem projektu.
 - Nieodłączną częścią opracowania jest opis techniczny oraz dokumentacja branży: architektura i instalacje
 - Grubość otuliny 3cm
 - Zestawienie stali wg załącznika Z-310
 - Wymiary figur podano w ośiach prętów

±0,00m=+48,79mn.p.m.

BETON C20/25 (B25)
STAL RB500W (A-IIIIN)

Projekt	ROZBUDOWA BUDYNKU SZKOŁY PODSTAWOWEJ W MIEJSCOWOŚCI ŻUKOWO, GMINA SŁAWNO			
Adres	ŻUKOWO, GMINA SŁAWNO, DZ. NR 116/4			
Faza	PROJEKT WYKONAWCZY ZAMIENNY	Data CZERWIEC 2015	Nr. projektu 14006	
Inwestor GMINA SŁAWNO UL. M.C. SKŁODOWSKIEJ, 76-100 SŁAWNO		Nazwa rysunku NADPROŻE N1/1		
<div><div><div></div><div>architektci</div></div><div>70 - 454 SZCZECIN al. Papieża Jana Pawła II 28/7 tel. 091 424 04 93 fax. 091 424 04 40 biuro@ch2architekt.pl</div><div>NAAN Architekt biuro@naanarchitekt.com</div></div>		Główny projektant mgr inż. Stefan Nowoczyk 74/Sz/78		
Branża	Formaat	Skala	Nr rysunku	
KONSTRUKCJA	–	1:20	PW/K/310	
			mgr inż. Mirosław Hornberg 4662/61	